

Sensor de movimiento por microondas(HR900)

Manual de instrucciones

El HR900 es un sensor de movimiento por microondas de banda K de 24 GHz de alto rendimiento diseñado específicamente para la activación de puertas automáticas. Para un uso seguro y preciso del producto, lea cuidadosamente este manual de instrucciones.

1 Introducción



- Sensor de movimiento por microondas de banda K de 24 GHz.
- Ajustes del conmutador dip de detección uni o bidireccional.
- Ajustes del conmutador dip NO o NC.
- Área de detección ajustable mediante ajustes de sensibilidad y ángulo de antena.
- Temperatura de funcionamiento: De -40 °C a 85 °C

2 Especificaciones técnicas

Alimentación eléctrica: 12~30 V CC, 12~24 V CA

Módulo microondas: 24 150~24 250 GHz

Tiempo de espera del contacto: 1 segundo

Área de detección: 4 m (ancho) x 2 m (fondo)
(Altura: 2,3 m, ángulo mínimo/sensibilidad máxima)

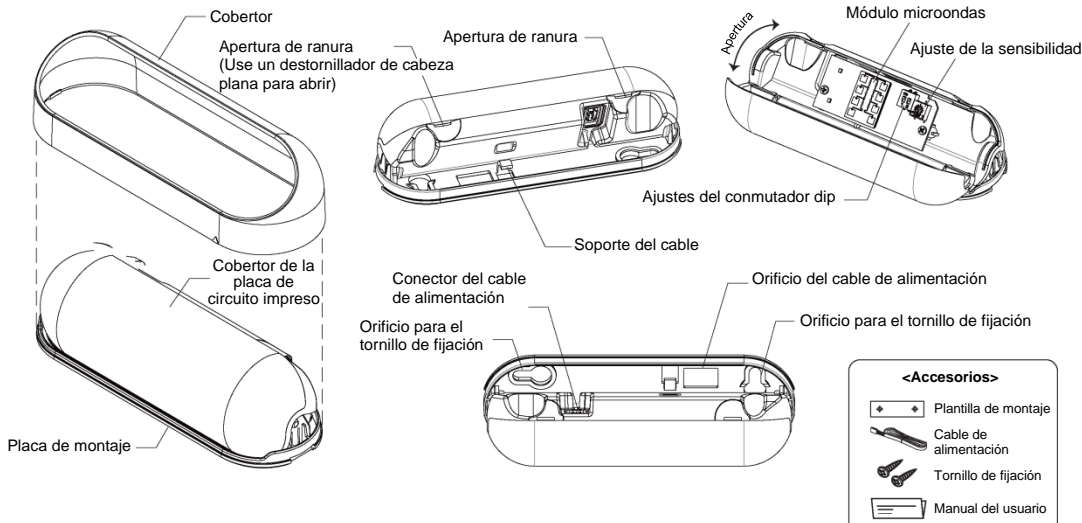
Consumo de corriente: 42 mA(12 V CC, +25 °C)

Capacidad de contacto: 100 mA, 400 V CA/CC

Altura de instalación máxima: 3,2 m

Temperatura de funcionamiento/humedad: - 40 °C~85 °C Hum. relativa 0 %-95 %

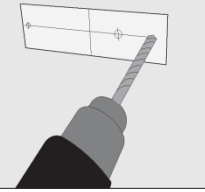
3 Información general



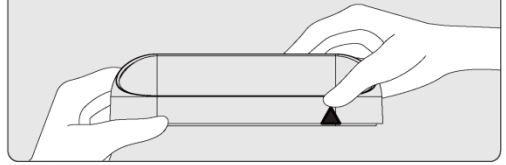
4 Guía de instalación

※ Atención a las descargas eléctricas

1 Aplique la plantilla de montaje al cobertor del motor de la puerta y taladre los orificios para los tornillos de fijación y el cable de alimentación.

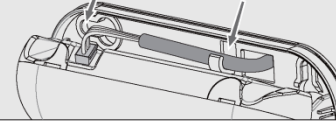


2 Levante el cobertor en la dirección de la flecha.

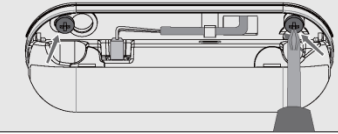


3 Conecte el cable de alimentación.

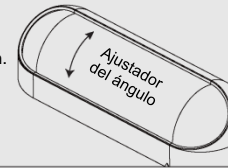
Conexión
Introduzca el cable en su soporte



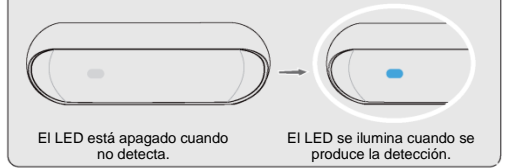
4 Fije la placa de montaje al cobertor del motor de la puerta con los tornillos de fijación suministrados.



5 Fije el cobertor y ajuste el área de detección para adaptarla al entorno de instalación, tal como se muestra en la ilustración.



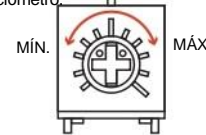
6 Indicador LED



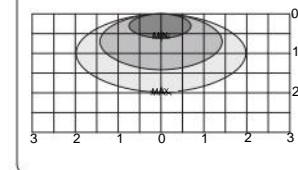
! Desconecte el suministro eléctrico durante la instalación. No desmonte ni modifique el dispositivo, ya que podría incendiarse o provocar descargas eléctricas.

5 Configuración de la sensibilidad

Abra el cobertor de la placa de circuito impreso y ajuste la sensibilidad deseada utilizando el potenciómetro.



(Altura: 2,3 m, ángulo mínimo)



6 Ajustes del modo de funcionamiento

Abra el cobertor de la placa de circuito impreso para configurar los ajustes deseados.

| Activado | Conmutador DIP | Posición | Modo | Funcionamiento |
|----------|-------------------|----------|------|---|
| 1 | N.º 1 (izquierda) | Arriba | BI | Detecta el movimiento hacia y desde el sensor |
| | | Abajo | UNI | Solo detecta el movimiento hacia el sensor |
| 2 | N.º 2 (derecha) | Arriba | N.C. | Contacto de relé normalmente cerrado |
| | | Abajo | N.A. | Contacto de relé normalmente abierto |

7 Diagrama de cableado

2 cables de alimentación y 2 cables de contacto del relé.



8 Precauciones de montaje

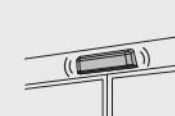
1 Evitar que haya objetos en movimiento cerca del sensor.



2 Evitar la lluvia fuerte y la nieve.



3 Evitar las vibraciones.



4 Evitar las fuentes de luz fluorescente.

