

AerWave (interrupteur sans contact + sans fil)

Mode d'emploi

HOTRON CE

AerWave est un interrupteur sans contact et sans fil hautes performances. Il est conçu pour activer des portes automatiques et des dispositifs similaires en détectant le mouvement des mains ou des objets sans contact physique. Pour une utilisation précise en toute sécurité de ce produit, veuillez lire attentivement le présent mode d'emploi.

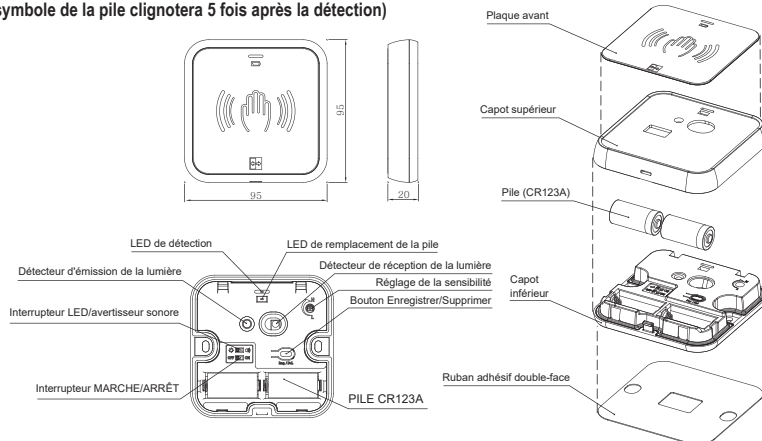


1 Composants et spécifications du produit

Composants	Description	Quantité
AerWave		1
Ruban adhésif double-face		1
Pile (CR123A)		2
Vis de fixation (4 x 16)		2
Plaque avant (2 types)	1 (main et fauteuil roulant)	
Guide d'utilisation		1 copie
Spécifications	Description	Quantité
Alimentation électrique		3 VCC
Technologie	Infrarouge - réfléchissante	
Plage/méthode de détection	1 à 15 cm ±5 cm / LED ou AVERTISSEUR SONORE	
Cible détectée	Main ou objet (sans contact) * La distance de détection varie selon la couleur de l'objet	
Distance de transmission sans fil	< 10 m (2 m ou moins lorsqu'il est attaché à une structure en métal)	
Temps de réponse	< 1 s	
Durée de vie des piles	Environ 12 mois (500 utilisations par jour)	
Consommation électrique	< 0,5 MW/h	
Température/Humidité de fonctionnement	-20 °C à 50 °C / 0 à 90%	
Code IP	IP65	
Dimensions	95 x 95 x 20 mm	

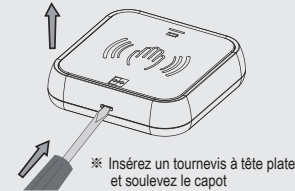
2 Informations générales

- LED rouge : Détection
- ☐ LED rouge : Remplacer les piles
(le symbole de la pile clignotera 5 fois après la détection)

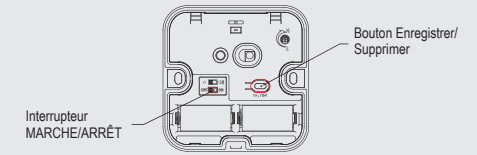


3 Guide d'installation

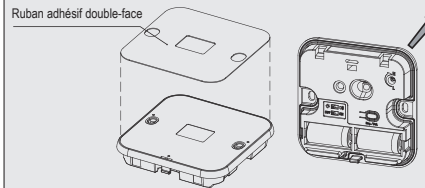
1 Si le film de protection n'est pas retiré de la plaque avant, il peut interférer avec le fonctionnement de ce produit. Par conséquent, retirez le film de protection de la plaque avant et démontez le capot de l'AerWave à l'aide d'un tournevis.



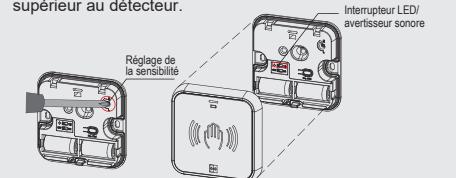
2 Installez les piles et allumez l'AerWave. Enregistrez l'émetteur avec le récepteur à l'aide du bouton Enregistrer/Supprimer (voir section 4).



3 Fixez le capot inférieur là où vous voulez installer le détecteur à l'aide du ruban adhésif double-face et/ou des vis fourni(e)s.

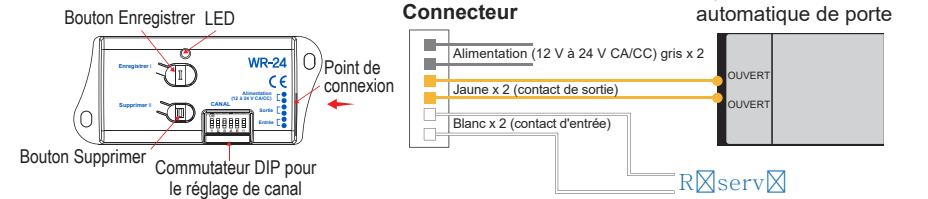


4 Réglez la distance de détection comme nécessaire en ajustant le réglage de la sensibilité avec un tournevis. Sélectionnez si vous souhaitez que la détection soit indiquée par une LED ou par un avertisseur sonore, puis fixez le capot supérieur au détecteur.



4 Enregistrer l'émetteur AerWave avec le récepteur WR-24 (vendu séparément)

* Vous pouvez enregistrer jusqu'à 10 détecteurs AerWave avec un récepteur WR-24.



* Assurez-vous de vérifier que tous les commutateurs DIP sont en position basse (ARRÊT) avant de continuer

1. Enregistrer un émetteur AerWave avec un récepteur WR-24

- Branchez le récepteur WR-24 à l'alimentation.
- Appuyez sur le bouton Enregistrer/Supprimer de l'interrupteur AerWave pendant 3 secondes tout en appuyant simultanément sur le bouton Enregistrer I du récepteur WR-24.
- La LED rouge clignotera sur le WR-24 pour indiquer l'enregistrement.

2. Supprimer un émetteur AerWave d'un récepteur WR-24

- Branchez le récepteur WR-24 à l'alimentation.
- Appuyez sur le bouton Enregistrer/Supprimer de l'interrupteur AerWave pendant 3 secondes tout en appuyant simultanément sur le bouton Supprimer II du récepteur WR-24.
- La LED bleue clignotera sur le WR-24 pour indiquer la suppression.

3. Supprimer tous les émetteurs AerWave d'un récepteur WR-24

- Appuyez en même temps sur le bouton Enregistrer I et sur le bouton Supprimer II du récepteur WR-24 pendant 5 secondes.
- La LED bleue clignotera trois fois, ce qui indique que tous les émetteurs AerWave enregistrés ont été supprimés.

5 Précautions

- 1 Retirez le film de protection fixé à la plaque avant.
- 2 N'installez pas le détecteur aux endroits exposés à une forte luminosité.
- 3 Évitez de déplacer des objets devant le détecteur.
- 4 N'installez pas le détecteur dans des zones humides.

