



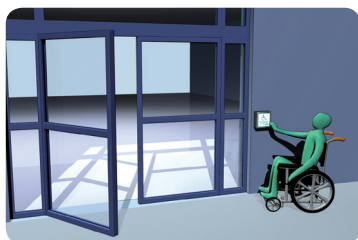
## Boutons poussoirs

Activation

## Boutons poussoirs en acier inoxydable robustes et élégants



Boutons poussoirs élégants, disponible câblés ou sans câbles, résistants contre les actes de vandalisme, conçus pour faciliter l'accès des personnes handicapées à tous les bâtiments publics

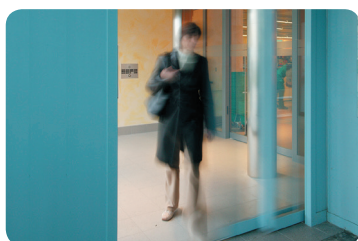


### RÉSISTANT CONTRE LE VANDALISME

Fabriqués en acier inoxydable de qualité et assemblés sans fixations visibles afin de garantir une meilleure résistance aux potentiels actes de vandalisme

### SANS FIL POUR UNE PLUS GRANDE FACILITÉ D'INSTALLATION

Commutateurs pouvant être radio-commandés grâce à l'ajout optionnel d'un émetteur-récepteur de télécommande miniature



### ROBUSTE

Testés avec plus de 10 millions de cycles d'activation, notre gamme de commutateurs nécessite un entretien limité tout en demeurant élégant

### DISPONIBLES EN PLUSIEURS TAILLES

6" (152 mm) Carré  
4.5" (115 mm) Carré  
4.5" x 1.5" (115 x 38 mm) Rectangulaire

# Boutons poussoirs

Activation

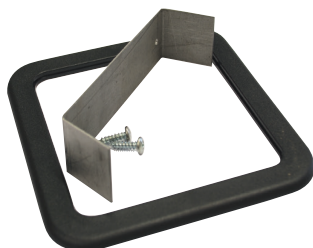


## Caractéristiques Techniques

Modèle	Boutons poussoirs avec ou sans fil en acier inoxydable	
Matériau	Acier inoxydable 18/10 avec finition polie	
Alimentation	12 DC ou 24 DC/AC	
Température de fonctionnement	-40°C à 60°C	
Options de fonctionnement	Versions radio-commandées et filaires fonctionnant à 433 MHz	

	<u>ÉMETTEUR</u>	<u>RÉCEPTEUR</u>
Fréquence	433.92 MHz	433.92 MHz
Dimensions	31 x 22 x 6 mm (1.25" x 0, 875" x 0, 25")	57 x 32 x 19 mm (2.25" x 1.25" x 0, 75")
Mode de code de sécurité	Code roulant	Code roulant
Autonomie de la batterie	60 000 cycles	Peut convenir à 12 émetteurs différents
Température de fonctionnement	-20°C à +55°C	-20°C à +55°C
Classe électrique	-	100 000 cycles à 2 ampères à 24DC ou 120 AC
Puissance d'entrée	24AC, 24DC ou 12DC	24 AC, 24DC ou 12 DC
Sortie relais	-	1 NO 1 NC
Portée du signal	45 m	-

## Accessoires



Kit de fixation encastrée  
pour 4S1U0 et 4S1U4  
4UFK

## Gamme Disponible

Plaque de bouton rectangulaire  
filaire 4.5" x 1.5" (115 x 38 mm)  
J01J0



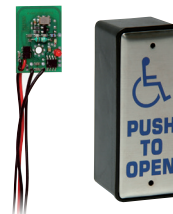
Bouton poussoir filaire  
4.5" (115 mm) carré  
4S1U0



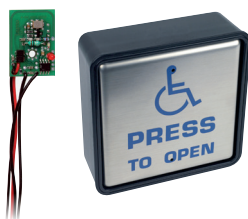
Bouton poussoir filaire  
6" (152 mm) carré  
6S1U0



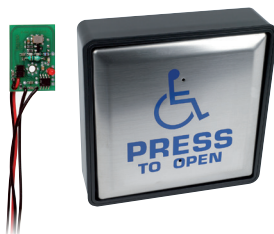
J01J0 +émetteur 433 MHz  
4.5" x 1.5" (115 x 38 mm)  
J01J4



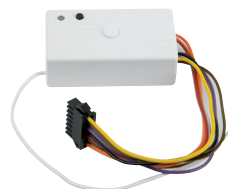
4S1U0 +émetteur 433 MHz  
4.5" (115 mm) carré  
4S1U4



6S1U0 + émetteur 433 MHz  
6" (152 mm) carré  
6S1U4



Récepteur miniature 433MHz  
433MHz-RX



Récepteur miniature de  
rechange 433MHz  
433MHz-TX

