

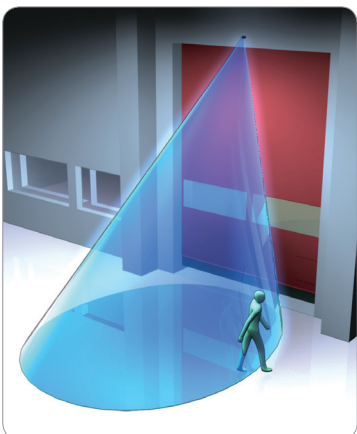
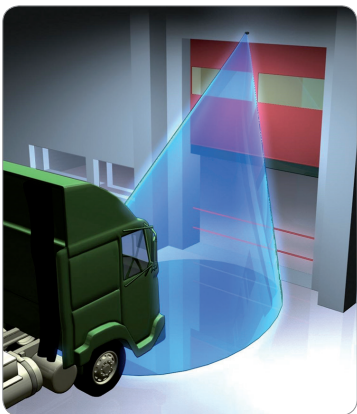


HR-Robus

Aktivierung + Sicherheit

Robuster und wasserdichter Industrietür-Aktivierungssensor für Montagehöhen bis zu 7 m

Mikrowellentechnologie, Doppelrelais-Ausgänge



SCHWIERIGE MONTAGEUMGEBUNGEN

Das robuste IP67-Gehäuse macht den HR-Robus zum idealen Sensor für das zuverlässige Öffnen von Industrietüren bei schwierigen Umgebungsbedingungen

ENERGIEEFFIZIENZ

Die Möglichkeit zur Unterscheidung zwischen Fußgänger- und Fahrzeugverkehr in Verbindung mit unidirektionaler Erfassung und Querverkehrsfiterung sorgt für eine zuverlässige und energieeffiziente Öffnung der Tür

FLEXIBLE MONTAGE

Der flexible Sensorkopf kann in vertikaler und horizontaler Richtung eingestellt werden, und eignet sich daher gut zur Montage an der Wand oder an der Decke

EINFACHE KONFIGURATION

Die Sensorparameter lassen sich über integrierte Drucktasten am Sensorgehäuse oder über unsere benutzerfreundliche Fernbedienung mühelos einstellen

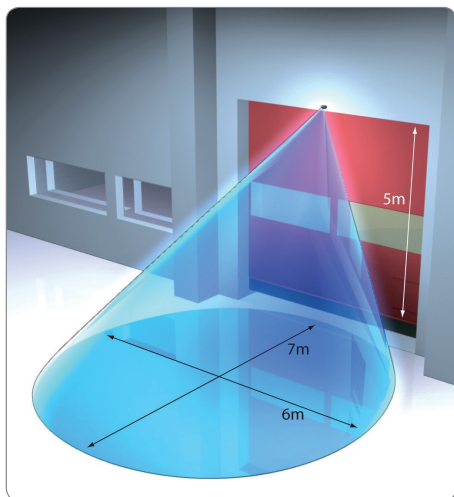
HR-Robus

Aktivierung + Sicherheit

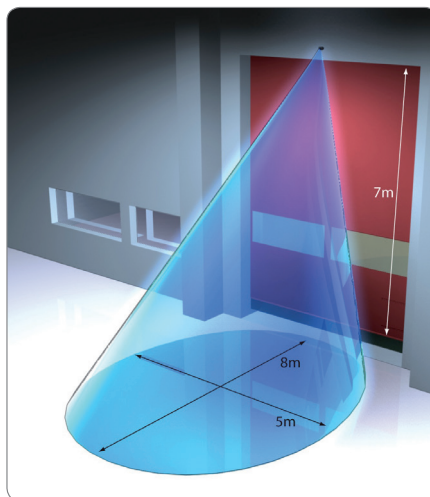


Erfassungsbereich Zoll / mm

Erfassungsbereich bei 5 m Montagehöhe
und 45° Sensorgehäusewinkel



Erfassungsbereich bei 7 m Montagehöhe
und 45° Sensorgehäusewinkel



Technische Daten

Modell	HR-Robus
Erfassungsmethode	Mikrowellen-Bewegungserfassung
Betriebsfrequenz	24,150 GHz
Montagehöhe	max. 7,0 m (23 ft)
Erfassungsbereich	7 m x 7 m (B x T) bei einer Montagehöhe von 5 m 5 m x 8 m (B x T) bei einer Montagehöhe von 7 m
Musteranpassung	Tiefenanpassung: $\pm 90^\circ$ in 15° -Schritten Breitenanpassung: $\pm 18^\circ$
Stromversorgung	12-36 V DC/12-28 V AC
Energieverbrauch	< 1 W
Relais-Ausgang	Fahrzeug-Relais-Ausgang, NO/NC Fußgänger-Relais-Ausgang, NO/NC
Relais-Haltezeit	0,5 s bis 300 s, einstellbar
Betriebstemperatur	-30 °C bis +60 °C
IP-Schutzart	67
Gewicht	320 g (ohne Kabel), 650 g (mit Kabel)
Maße	Ohne Montagehalterung: 131 mm (B) x 73 mm (H) x 98 mm (T) Mit Montagehalterung: (180°): 131 mm (B) x 73 mm (H) x 136 mm (T)

Zubehör

Fernbedienung
ROBUS-RC

