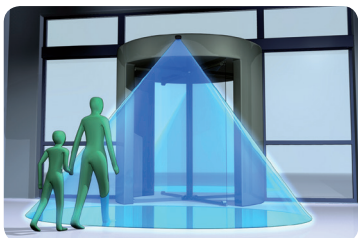




**HR50**

Aktivierung

## Bidirektionale Mikrowellen-Türaktivierung



Benutzerfreundlicher Überkopf-Mikrowellensensor, geeignet für eine Vielzahl von Türarten in einer Montagehöhe bis zu 4 m

### GROSSER ERKENNUNGSBEREICH

Erkennungsbereich bis zu 4 m Breite x 2 m Tiefe<sup>1</sup> sorgt für rechtzeitige Türaktivierung auch bei schneller Annäherung

<sup>1</sup> Installationshöhe 2,2 m

### EINFACHE INSTALLATION

Einfache Installation für beliebige Umgebungen durch Anpassung des Erkennungsbereichs und Empfindlichkeits-Potentiometer

### ATTRAKTIVES DESIGN

Der kleine und praktische Sensor harmoniert sehr gut mit allen Türformen

### WIRTSCHAFTLICHKEIT

Günstiger Preis, ideal für alle Marktanforderungen



prEN 16005



[www.hotron.com](http://www.hotron.com)

**HOTRON**

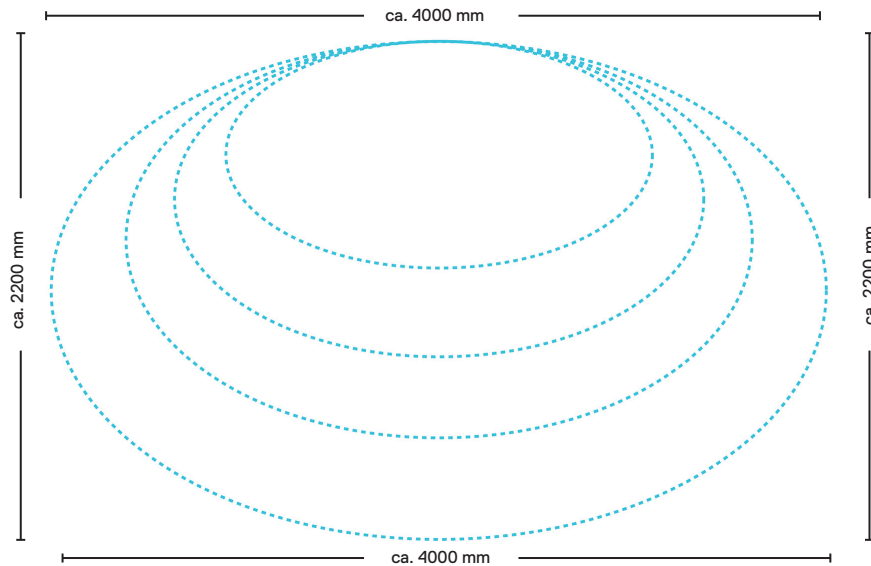
# HR50

Aktivierung



## Erfassungsbereich (Zoll/mm)

Erfassungsbereich bei einer Installationshöhe von 2,2 m



## Zubehör

Wetterabdeckung  
WC\_HR50



## Technische Daten

Modell	HR50 Fußgänger-Türaktivierung	
Erfassungsmethode	K-Band 24,125 GHz - Mikrowellen-Bewegungsmelder	
Installationshöhe	Max. 4000 mm	
Sensorabmessungen	120 mm (B), 70 mm (H), 41,5 mm (T)	
Anpassung des Erfassungsbereichs	Breitenanpassung: Antennenausrichtung links/rechts 0°- 30° in jede Richtung	
	Breitenanpassung: Empfindlichkeitsanpassung (Potentiometer)	
	Tiefenanpassung: Antennenausrichtung oben/unten 0°- 90° in 6°-Schritten	
	Tiefenanpassung: Empfindlichkeitsanpassung (Potentiometer)	
IP-Bewertung	54	
Stromversorgung	12 bis 30 V DC, 12 bis 24 V AC	
Stromverbrauch	40 mA (DC 24 V)	
Leistung	< 1,4 W	
Sendeleistung	16 dBm	
Relais-Ausgang	1C-Typ Relais (ein Schaltkontakt)	
Relais-Haltezeit	1,2 s	
Max. Schaltleistung	125 V AC 0,5 A, 24 V DC 1 A	
Max. Schaltspannung	125 V AC / 60 V DC	
Max. Schaltstrom	1 A	
Min. Erfassungsgeschwindigkeit	0,3 m/s	
LED-Anzeige	Einschalten = Grün	
	Erfassung = Rot	
	Initialisierung nach dem Einschalten = Grün/Rot blinkt	
Betriebstemperatur	-30 °C bis +55 °C	
Gewicht	91 g + 160 g (Box)	
Verfügbare Farben	Schwarz: Produktcode = HR50	
Mitgeliefertes Zubehör	Verbindungskabel, Montageschablone, Montageschrauben	