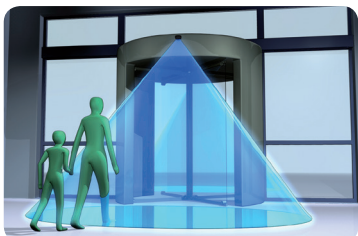




## HR50

Activation

# Activation de porte par radar hyperfréquence bidirectionnel



Détecteur hyperfréquence à fixation haute (jusqu'à 4 m) facile à utiliser et approprié à de nombreux types de porte

### LARGE ZONE DE DÉTECTION

Le périmètre de détection allant jusqu'à 4 m de large x 2 m de profondeur<sup>1</sup> garantit l'activation des portes au bon moment pour les zones de grand passage

<sup>1</sup> Pour une hauteur d'installation de 2,2 m

### FACILE À INSTALLER

Montage simple et adapté à tous les environnements grâce au réglage de la zone de détection et au potentiomètre d'ajustement de la sensibilité

### DESIGN AGRÉABLE

Compact et de forme épurée, ce détecteur complète et optimise tous les types de porte

### RENTABLE

Très bon rapport qualité/prix pour satisfaire tous les besoins du marché



prEN 16005



[www.hotron.com](http://www.hotron.com)

**HOTRON**

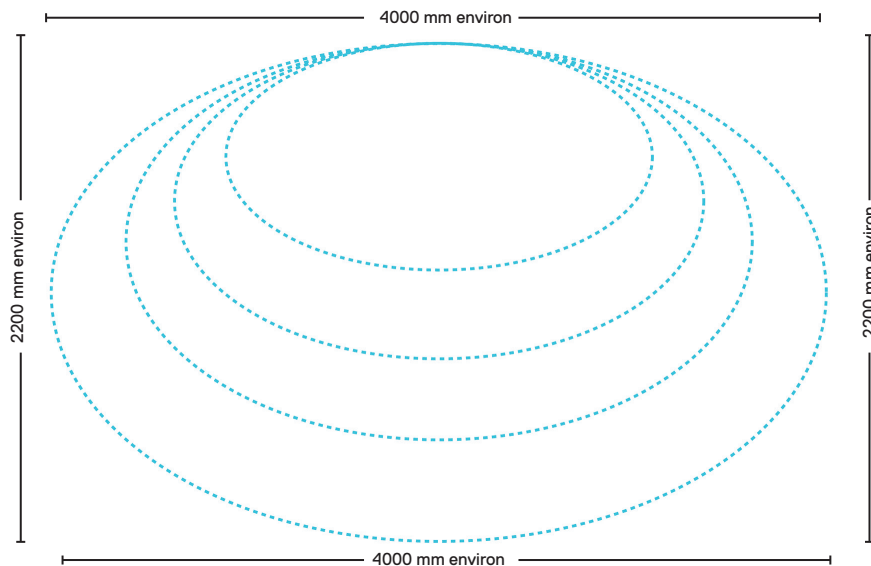
# HR50

## Activation



## Zone de Détection pieds / mmm

Zone de détection à une hauteur d'installation de 2,2 m



## Accessoires

Cache de protection contre les intempéries pour le détecteur  
**WC\_HR50**



## Spécifications Techniques

Modèle	Activation de porte piétonne HR50	
Mode de détection	Détection de mouvement par hyperfréquence dans la bande K (24,125 GHz)	
Hauteur d'installation	4000 mm max. (13.1 ft)	
Dimensions du détecteur	120 mm (L), 70 mm (H), 41,5 mm (P)	
Réglage du champ	Réglage de la largeur :	Réglage de l'antenne sur l'axe gauche/droite : 0°-30° dans chaque direction)
	Réglage de la largeur :	Réglage de la sensibilité (potentiomètre)
	Réglage de la profondeur :	Réglage de l'antenne vers le haut/bas de 0° à 90° par paliers de 6°
	Réglage de la profondeur :	Réglage de la sensibilité (potentiomètre)
Code IP	54	
Alimentation électrique	12 à 30 V CC, 12 à 24 V CA	
Consommation électrique	40 mA (en 24 V CC)	
Puissance	< 1,4 W	
Puissance d'émission	16 dBm	
Sortie relais	Relais type 1C (un contact de coupure)	
Délai d'attente du relais	1,2 s	
Puissance de commutation max.	125 V CA 0,5 A, 24 V CC 1 A	
Tension de commutation max.	125 V CA / 60 V CC	
Intensité de commutation max.	1 A	
Vitesse de détection min.	0,3 m/s	
Signalisation par DEL	Sous tension	= Vert
	Détection	= Rouge
	Initialisation après mise sous tension	= Rouge/vert clignotant
Température de fonctionnement	de -30 °C à +55 °C (-22 °F à 131 °F)	
Poids	91 g + 160 g (boîtier)	
Couleurs disponibles	Noir : Code produit = HR50	
Accessoires fournis	Câble de raccordement, Gabarit de montage, Vis de fixation	