

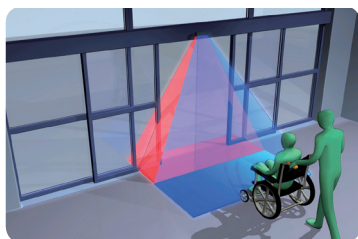


HR100-CT

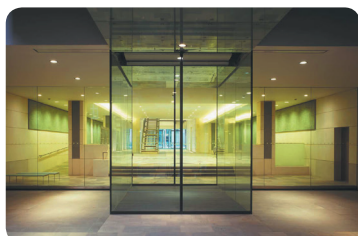
Activation +
Supervision de la sécurité



Détecteur unidirectionnel avancé avec supervision de la sécurité et fonction d'apprentissage du mouvement de la porte (« Door Learn ») exclusive automatic doors sensors



Un détecteur révolutionnaire assurant l'activation des portes piétonnes et une sécurité optimisée, ayant des hauteurs de montage pouvant atteindre 3 m

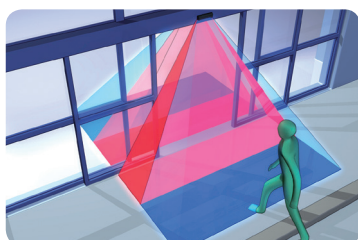


EFFICIENCE ÉNERGÉTIQUE

La fonction de détection unidirectionnelle intelligente a la capacité de réduire en moyenne de 20% la durée d'ouverture de la porte, entraînant une réduction de 6% de pertes d'énergie au sein du bâtiment

DEGRÉ DE SÉCURITÉ INÉGALÉ POUR LES PIÉTONS

La fonctionnalité exclusive de mémorisation du trajet de la porte permet au rideau de sécurité infrarouge de se centrer sur la partie du vantail située dans le passage, assurant ainsi un degré de sécurité inégalé pour les piétons



POLYVALENCE

Large flexibilité permettant de définir des zones de détection indépendantes pour l'activation des portes et la sécurité des piétons, faisant du HR100-CT le détecteur idéal pour toutes les configurations de portes coulissantes

FACILITÉ D'INSTALLATION

Toutes les informations nécessaires pour l'installation du détecteur HR100-CT sont imprimées sur le boîtier du capteur

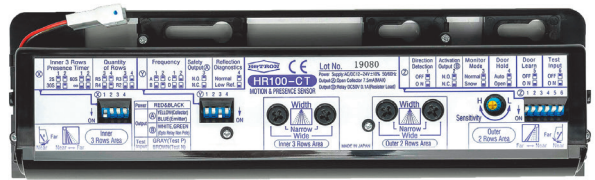


www.hotron.com

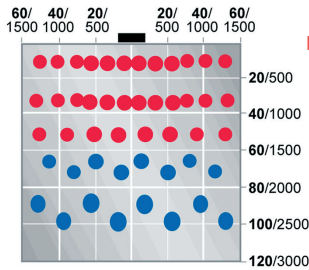
HOTRON

HR100-CT

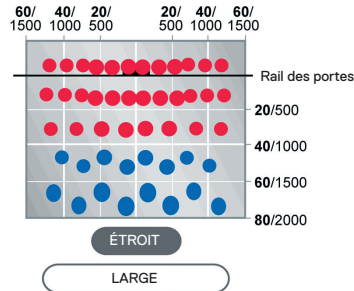
Activation + Supervision de la sécurité



Zone de Détection (pieds/mm)



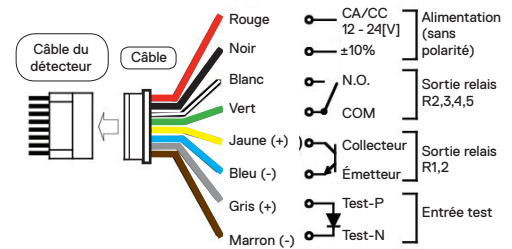
Unités :
pieds/mm



Plaque arrière du détecteur montée
Bras du levier : 3 rangées intérieures: 8 °
Bras du levier : 2 rangées extérieures: 10 °

Plaque arrière du détecteur démontée
Bras du levier : 3 rangées intérieures : -8 °
Bras du levier : 2 rangées extérieures : 6 °

Schéma de Câblage



Spécifications Techniques

Modèle	HR100-CT double relais pour l'activation des portes piétonnes et la supervision de la sécurité	
Mode de détection	Détection active par infrarouge	
Hauteur d'installation	2 000 mm à 3 000 mm (6,5ft à 10ft)	
Dimensions du détecteur	230 mm (L), 70 mm (H), 44 mm (P)	
Réglage du champ	Réglage de la largeur : 3 rangées intérieures (configuration large ou étroite) Réglage de la largeur : 2 rangées extérieures (configuration large ou étroite) Réglage de la profondeur : 0° - 8° pour les 3 rangées intérieures Réglage de la profondeur : 0° - 10° pour les 2 rangées extérieures Réglage de la profondeur : de 1 à 5 rangées de détection (réglable par commutateur DIP)	
Minuterie de présence	2 s, 30 s, 1 min et réglage infini (pour les 3 rangées intérieures) 1 s (pour les 2 rangées extérieures)	
Code IP	54	
Alimentation électrique	12 à 24 V CA ou CC ± 10 %	
Consommation électrique	CA : 12 V - 2,1 VA (max.), CC : 12 V - 110 mA (max.) CA : 24 V - 2,1 VA (max.), CC : 24 V - 60 mA (max.)	
Relais de sortie	Sortie collecteur ouvert résistance 7,5 mA (min.)	
Délai d'attente du relais	Environ 0,5 s	
Indication de la LED :	Sous tension = Vert Détection = Rouge Détection de la porte = Orange	
Température de fonctionnement	-20 °C à +60 °C (-4 °F à +140 °F)	
Poids	250 g (0,55 lb)	
Couleurs disponibles	Noir : Code produit = HR100-CT/BL Argent : Code produit = HR100-CT/S	
Accessoires fournis	Câble de connexion de 2,5 m, gabarit de montage, vis de montage, instructions de montage	

Accessoires

Équerre de fixation au plafond en configuration en saillie
UTB-HR100



Équerre de fixation au plafond en configuration ITB-HR100



Capot du détecteur
HT100-COV/BL (coloris noir)
HR100-COV/S (coloris argent)



Cache de protection contre les intempéries, coloris noir
WC/BL



Équerre de fixation au plafond en configuration encastrée
HA-120



Outil de sélection d'emplacement
BF-1

