



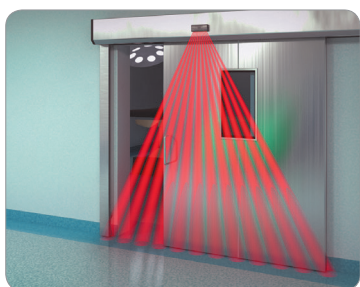
3H-IR14C

Activación + Seguridad



Activación de puertas correderas conforme a la norma EN16005 y seguridad en un alojamiento con sensor compacto

Tecnología de infrarrojos, salidas de relé dual

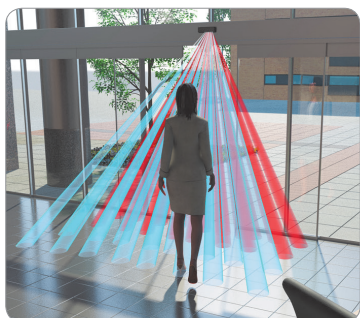


COMPACTO

El sensor más pequeño del mercado que ofrece activación de puertas automáticas conforme a la norma EN16005 combinada con seguridad de los peatones

SEGURIDAD DE LOS PEATONES

Cortina de haces de seguridad densa y fiable enfocada directamente enfrente de la puerta en movimiento, con un temporizador de presencia establecido de fábrica en 30 s



IDEAL PARA EL MONTAJE INTERNO

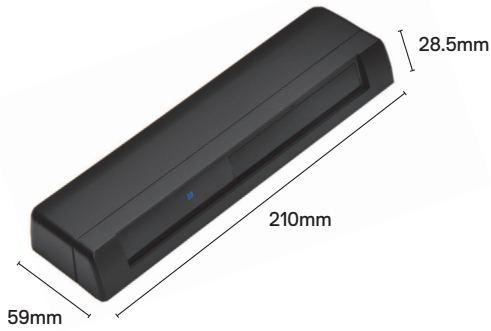
Solo se necesitan 37 mm de espacio libre para el montaje interno en un cobertor de motor de puerta o un falso techo si se monta junto con nuestro soporte de montaje interno HA-14

SE INSTALA EN CUESTIÓN DE MINUTOS

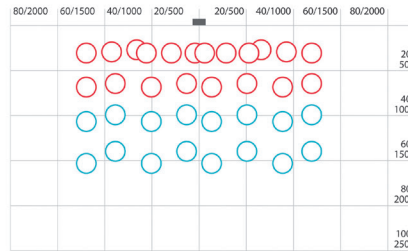
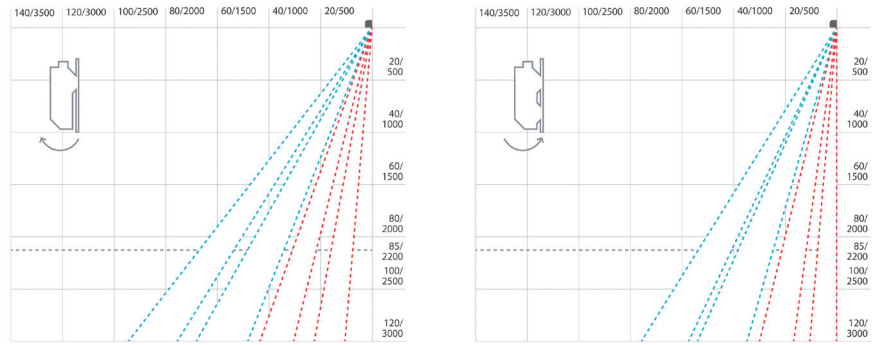
Configure la zona de seguridad frente a las puertas correderas y cambie solo la configuración de dos conmutadores DIP para que cumpla por completo las normas europeas EN16005 sobre puertas automáticas

3H-IR14C

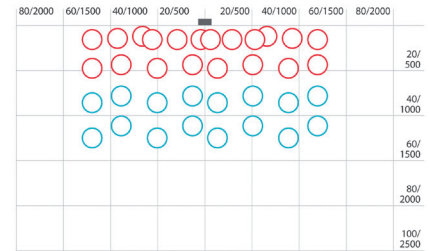
Activación + Seguridad



Área de detección (pulgadas / mm)



Altura de instalación: 85"/2200mm



Altura de instalación: 85"/2200mm

Especificaciones Técnicas

Modelo	Activación + Seguridad 3H-IR14C	
Método de detección	Reflejo de infrarrojo activo	
Categoría	Categoría 2, nivel de rendimiento D según la norma EN ISO 13849-1: 2008	
Altura de instalación	3,0 m (9,84 ft) máx.	
Temporizador de presencia	Filas 1-2 = fijas 30 s, filas 3-4 = fijas 2 s	
Indicador LED	Verde: En espera Azul: Filas 3 y 4 detectando Rojo: Filas 1 y 2 detectando	
Alimentación	De 12 a 24 V de CA/CC $\pm 10\%$	
Consumo de energía	12 V CA: 1,1 VA máx., 24 V CA: 1,3 VA máx. 12 V CC: 70 mA máx., 24 V CC: 40 mA máx.	
Salida	Seguridad (R1, R2)	Contacto de relé de forma A 50 [V] CC 0,1 [A] (carga de resistencia)
Salida	Activación (R2, R3, R4)	Contacto de relé de forma A 50 [V] CC 0,1 [A] (carga de resistencia)
Entrada de prueba	24 V CC: 6 [mA] máx.	
Tiempo de retardo de salida	Aprox. 0,5 s	
Temperatura de funcionamiento	De -20 °C a +60 °C (de -4 °F a 140 °F)	
Calificación IP	54	
Peso	0,18 kg aprox. (0,40 lbs)	
Colores disponibles	S: Plata, BL: Negro	

Accesorios

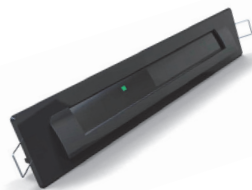
Soporte inferior de montaje
UTB



Cubierta para intemperie
en negro
WC_IR/BL



Soporte de montaje interno
HA-14



Spot Finder
BF-1

